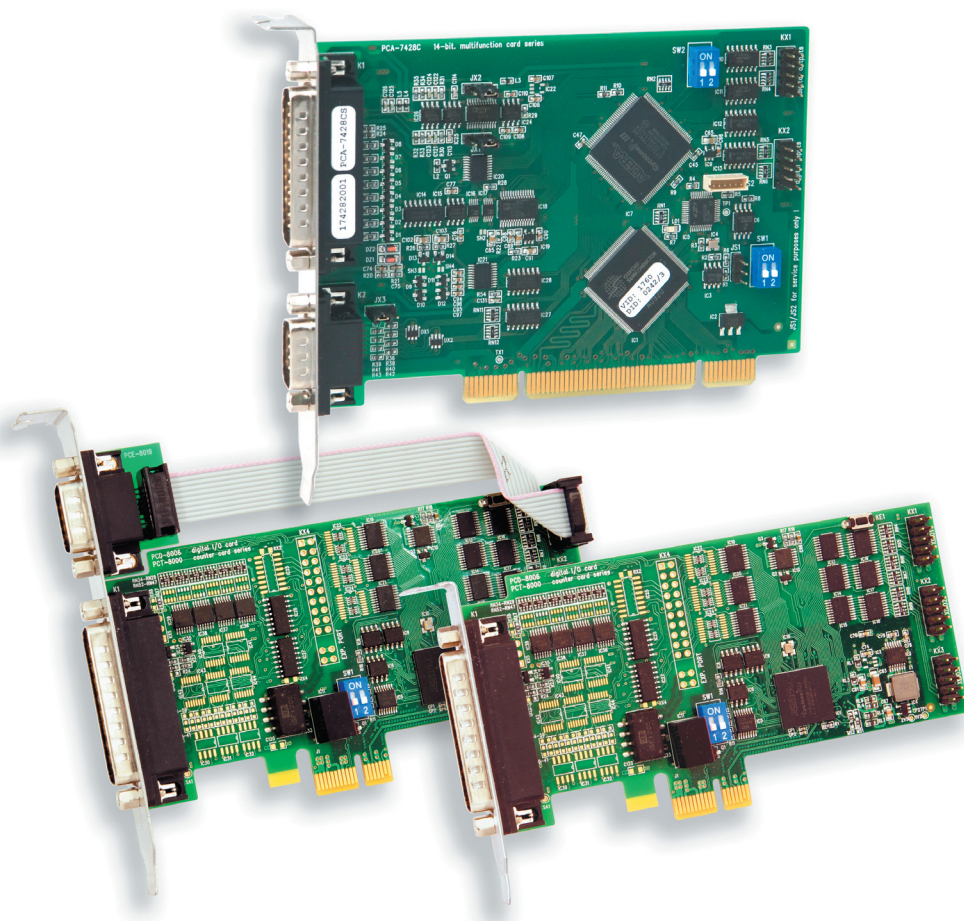




## Instalace systémového ovladače DAQ PCI/PCIe karet (verze 3.x)

---



## O dokumentu

Tento dokument byl vytvořen se záměrem poskytnout přesné a bezchybné informace, nelze však vyloučit, že obsahuje chyby. V případě jejich nalezení nebo nejasností se můžete obrátit na technickou podporu (viz kontaktní informace).

Dokument je autorským dílem chráněným ustanovením zákona č. 121/2000 Sb., o právu autorském, o právech souvisejících s právem autorským a o změně některých zákonů („Autorský zákon“). Autor poskytuje uživateli právo dokument kopírovat vcelku i po částech, avšak výhradně pro vlastní potřebu.

Zveřejněné informace jsou poskytovány bez záruky a jakékoliv požadavky na náhrady případné škody vzniklé užitím dokumentu jsou předem vyloučeny. Autor si vyhrazuje právo na změnu bez předešlého upozornění.

Všechna jména a názvy použité v textu mohou být chráněnými známkami nebo obchodními názvy výrobků příslušných firem.

Výrobky TEDIA® mohou být použity výhradně v souladu s doporučeními výrobce uvedenými v dokumentaci, obecně platnými normami či standardy a pouze takovým způsobem, aby jejich selháním zaviněným jakýmkoliv způsobem se nemohly stát nebezpečnými osobám nebo majetku.

### **Výroba, prodej, záruční a pozáruční servis, technická podpora:**

adresa: TEDIA® spol. s r. o., Zábělská 12, 31211 Plzeň, Česká republika

internet: <https://www.tedia.cz>

e-mail, telefon: <https://www.tedia.cz/kontakty>

tech. podpora: <https://www.tedia.cz/podpora>

Copyright © 1994 - 2020 TEDIA® spol. s r. o.

## Obsah

1. Úvod .....	1
2. Instalace ovladače - Windows 7/8.x/10, Windows Server 2008-R2/2012/2012-R2 .....	2
3. Aktualizace ovladače .....	6
4. Odinstalace ovladače .....	7

Prázdná stránka

## 1. Úvod

Tato příručka popisuje postup instalace, aktualizace a odinstalace systémového ovladače nezbytného pro funkci DAQ karet TEDIA určených pro sběrnice PCI a PCI Express (dále také označována jako PCIe) v prostředí operačních systémů Microsoft Windows.

**Aktuální verze ovladače:** 3.15, sestavení 01

**Podporované operační systémy:**

- Windows 7, Windows 7 x64
- Windows 8.x, Windows 8.x x64
- Windows 10, Windows 10 x64
- Windows Server 2008-R2
- Windows Server 2012
- Windows Server 2012-R2

**Aktuální verze ovladače podporuje tyto DAQ PCI karty TEDIA:**

- PCA-7208AL/AS
- PCA-7228AL/AS/EL
- PCA-7288A
- PCA-7408AL/AS
- PCA-7428AL/AS/EL
- PCA-7428CL/CS/CE <sup>1)</sup>
- PCA-7628AL/AS
- PCD-7004
- PCD-7006C <sup>1)</sup>
- PCD-7104
- PCD-7106C <sup>1)</sup>
- PCT-7303A
- PCT-7303B <sup>1)</sup>
- PCT-7303C <sup>1)</sup>
- PCT-7303E <sup>1)</sup>
- PCT-7408A
- PCT-7424
- PCT-7424C <sup>1)</sup>
- PCT-7424E <sup>1)</sup>
- PCI-1052
- PCI-1054U <sup>2)</sup>

**Aktuální verze ovladače podporuje tyto DAQ PCI Express karty TEDIA:**

- PCA-8428
- PCA-8429
- PCA-8438
- PCA-8439
- PCA-8628
- PCA-8629
- PCA-8638
- PCA-8639
- PCA-8288
- PCA-8688
- PC8K-LOADER
- PCD-8006
- PCD-8104
- PCD-8105
- PCD-8106
- PCT-8303
- PCT-8306
- PCT-8360
- PCT-8363
- PCT-8424
- PCT-8425
- PCT-8426

*Poznámka: 1) Tato karta obsahuje dvě „PCI funkce“, je tedy nutné instalovat ovladač dvakrát.*

*2) Karta obsahuje dvě „PCI funkce“, ovladač se instaluje však jen jednou (pro druhou funkci je nutné instalovat ovladač COM portů).*

*3) Rozšíření seznamu karet nemá vliv na funkci ovladače nebo postup jeho instalace.*

Instalační balík ovladače obsahuje pouze vlastní ovladač, detekční utilita pro vyhledání instalovaných karet a dokumentace k instalaci, aktualizaci a odinstalaci ovladače (tzn. tento dokument) nejsou instalovány spolu s ovladačem. Programátorská podpora (příručka popisující rozhraní ovladače, hlavičkové soubory apod.) je pak k dispozici zcela odděleně.

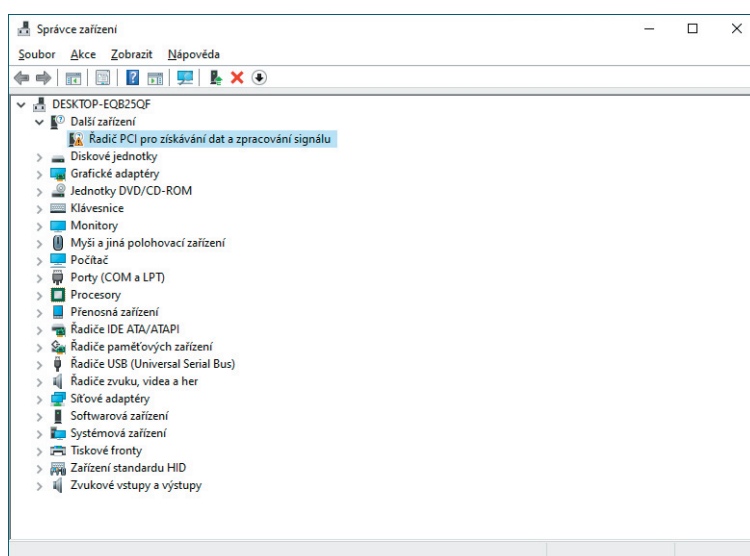
Nejnovější informace o ovladačích a PCI/PCIe DAQ kartách TEDIA naleznete na <https://www.tedia.cz>.

*Poznámka: Pro činnost DAQ PCI/PCIe karet v prostředí Windows je systémový ovladač zcela nezbytný, aplikační programy však mohou vyžadovat instalaci dalších ovladačů zajišťujících API vyšší úrovně. Tyto další ovladače se instalují samostatně.*

## 2. Instalace ovladače

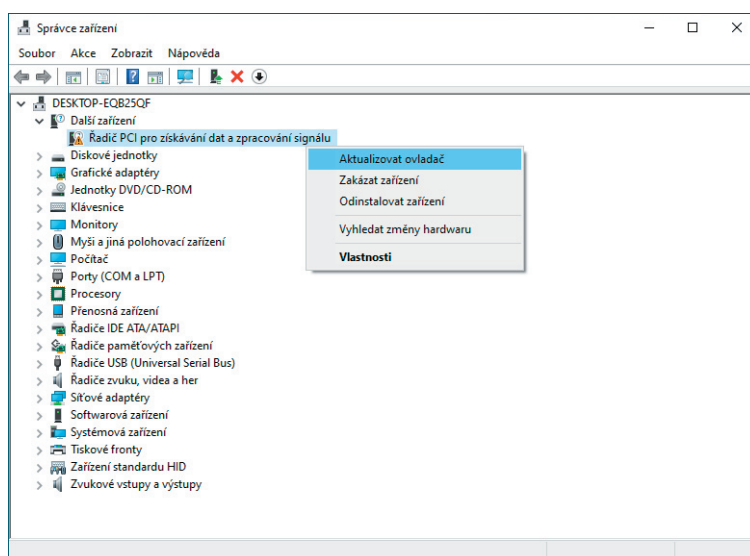
Kapitola obsahuje popis instalace systémového ovladače pro operační systémy Windows 7/8.x/10, resp. také Windows Server 2008-R2/2012/2012-R2. Doporučujeme ještě před instalací podrobně prostudovat celý postup. Obrázky byly pořízeny v operační systému Windows 10, v ostatních systémech probíhá instalace analogicky.

- 1) Nejprve je potřeba nainstalovat kartu do počítače (možnost předinstalace ovladače před vložením karty do počítače není podporována). Instalaci karty provádějte zásadně při vypnutém počítači a dodržujte zásady pro manipulaci s obvody citlivými na poškození elektrostatickým nábojem. S kartou manipulujte za okraje a nedotýkejte se prsty součástek. Kartu zasuněte po předchozím vyjmutí krycího štítku do volné pozice pro rozšiřující karty počítače a zajistěte.
- 2) Zapněte počítač, přihlaste se do systému jako uživatel s administrátorskými právy a otevřete Správce zařízení.
- 3) Ve Správci zařízení v sekci „Další zařízení“ naleznete položku (případně položky) s vykřičníkem ve žlutém poli, který značí zařízení, ke kterému nebyl instalován vhodný ovladač (viz Obr. 1.).



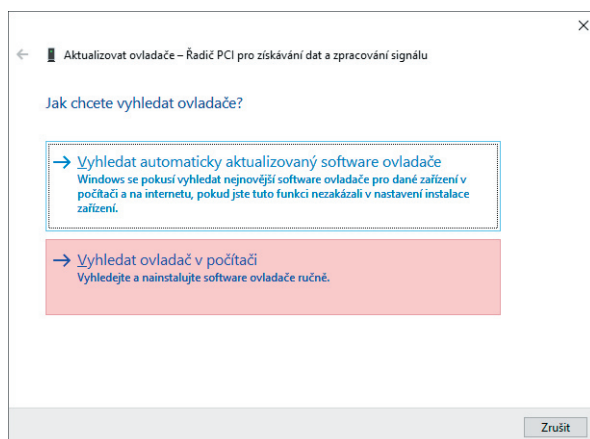
Obr. 1. Správce zařízení - zařízení bez nainstalovaného ovladače.

- 4) Klikněte pravým tlačítkem na zařízení bez nainstalovaného ovladače a zvolte „Aktualizovat ovladač“ (viz Obr. 2.).



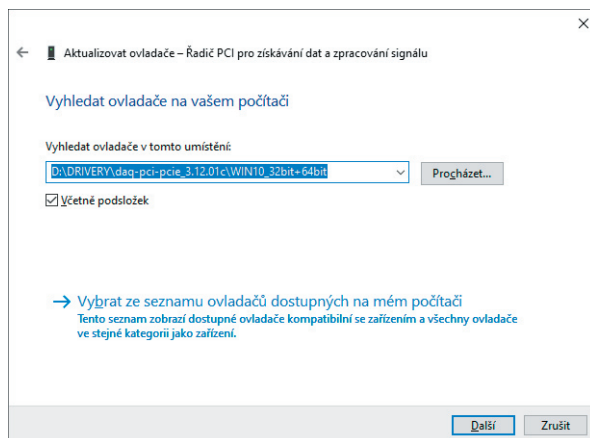
Obr. 2. Správce zařízení - proces aktualizace ovladače.

5) Zobrazí se volba pro vyhledání software ovladače. Zvolte druhou možnost „Vyhledat ovladač v počítači“ (viz Obr. 3.).



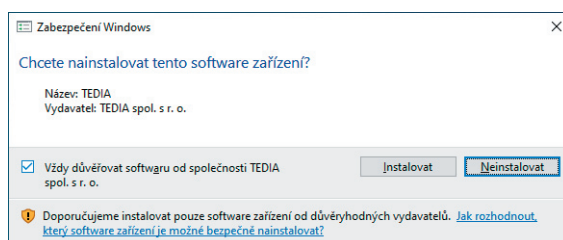
Obr. 3. Proces aktualizace ovladače.

6) Pomocí nabídky „Procházet“ zvolte složku obsahující soubory s příslušným ovladačem. **Je důležité dbát na zvolení složky s ovladačem určeným pro daný operační systém.** Po zadání umístění zvolte tlačítko „Další“ (viz Obr. 4.).



Obr. 4. Výběr složky se soubory ovladače.

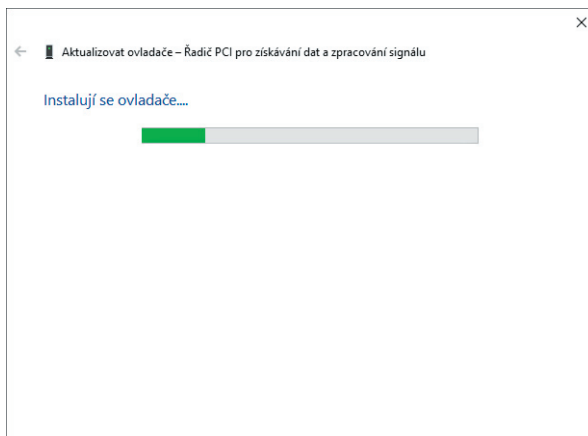
7) V závislosti na verzi Windows můžete být dotázáni, zda důvěřovat software od společnosti TEDIA (viz Obr. 5.). Potvrďte „Instalovat“.



Obr. 5. Ověření vydavatele ovladače.

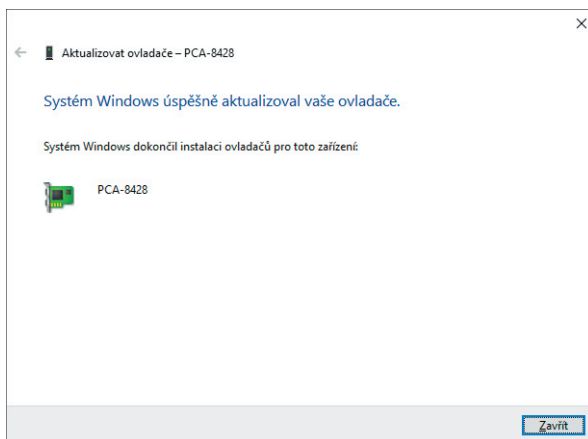
*Poznámka: Tento dotaz se objeví v případě, že je ovladač podepsán pouze digitálním podpisem TEDIA. Ovladač pro Windows 10 obsahuje navíc digitální podpis Microsoft a dotaz by se zobrazil neměl (tzn. tento krok postupu je přeskočen); v případě jeho zobrazení proto ověřte, že instalace opravdu využívá soubory ze složky ovladače pro Windows 10.*

8) Následně proběhne instalace ovladače (viz Obr. 6.).



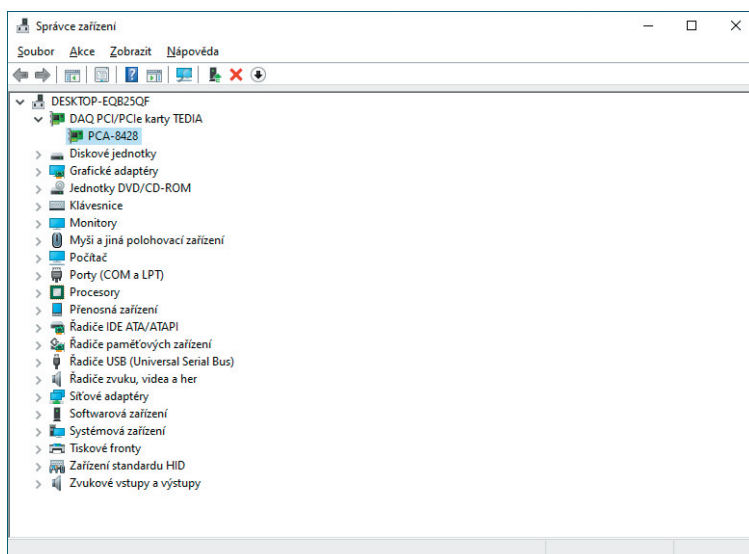
Obr. 6. Proces aktualizace ovladače.

9) Zobrazí se informace o úspěšné instalaci ovladače (viz Obr. 7.). Toto okno můžete zavřít.



Obr. 7. Úspěšně nainstalovaný ovladač.

10) Vraťte se do Správce zařízení. V sekci „DAQ PCI/PCIe karty TEDIA“ je nyní zobrazeno zařízení s úspěšně nainstalovaným ovladačem (viz Obr. 8.).



Obr. 8. Úspěšně nainstalovaný ovladač ve Správci zařízení.



11) Některé PCI karty TEDIA obsahují řadič se dvěma „PCI funkcemi“ (viz seznam podporovaných karet v úvodu tohoto manuálu), tzn. jedna karta se v systému jeví jako dvě nezávislá PCI zařízení. V takovém případě je ve Správci zařízení zobrazeno ještě druhé zařízení s nenalezeným ovladačem a je proto nutné postup popsany v krocích 3) až 10) zopakovat (výchozí stav před instalací a stav po instalaci obou zařízení viz Obr. 9.).

Právě tak je potřeba postupovat i v případě, že je do počítače instalováno více karet současně.



Obr. 9. Zobrazení dvoufunkční PCI karty ve Správci zařízení.

12) Po dokončení instalace lze doporučit restartovat počítač (bez ohledu na skutečnost, zda systém vyžádal restart počítače či nikoliv).

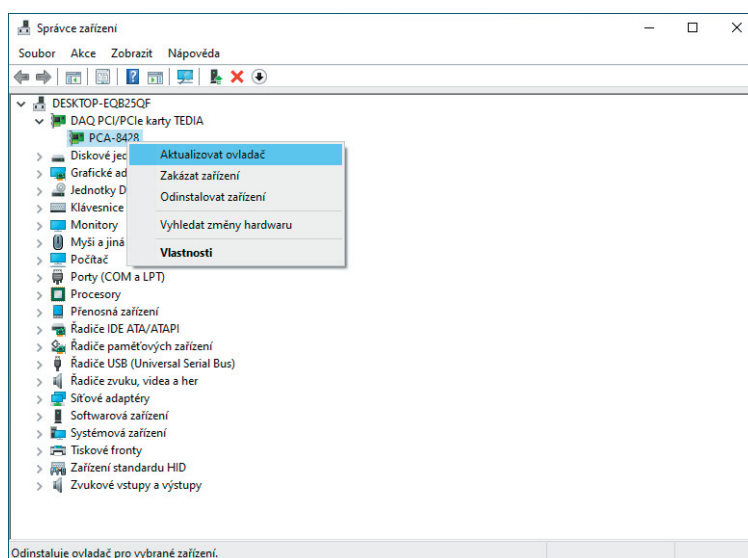
*Poznámka: V průběhu instalace dvoufunkční PCI karty, resp. instalace více karet současně lze ignorovat výzvu k restartu počítače a restart provést až po dokončení instalace ovladače všech karet.*

### 3. Aktualizace ovladače

V této kapitole je popsán způsob aktualizace systémového ovladače DAQ PCI/PCIe karet TEDIA. Postup je analogický všem podporovaným operačním systémům.

V případě aktualizace ovladače (tzn. náhrady ovladače verze 3.x novější verzí 3.x) lze postupovat dvěma způsoby.

První možností je původní ovladač odinstalovat a nainstalovat ovladač nový (viz popis v následující a předešlé kapitole), druhou a jednodušší možností je využít nabídky „Aktualizovat ovladač“ ve Správci zařízení (viz Obr. 10.).



Obr. 10. Aktualizace ovladače ve Správci zařízení.

Postup při aktualizaci je analogický postupu při instalaci ovladače popsané v předešlé kapitole.

Je-li v počítači instalováno více karet nebo dvoufunkční PCI karta, je nutné aktualizovat ovladač u všech karet zobrazených ve Správci zařízení (v opačném případě nebudou informace zobrazené ve Správci zařízení aktualizované). Výzvy k restartu lze v průběhu aktualizace ignorovat a restart provést až po dokončení aktualizace všech karet.

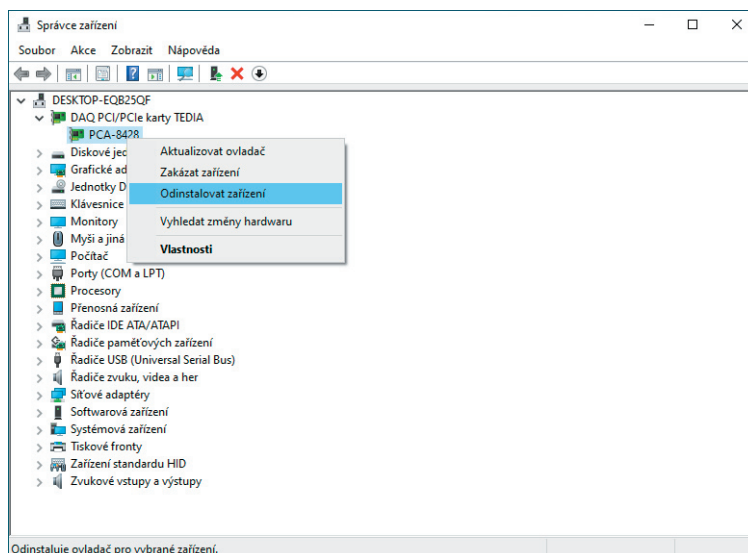
*Upozornění: Jestliže byl dříve v počítači nainstalován systémový ovladač řady 1.x nebo 2.x, je nezbytné jej nejprve odinstalovat a až v druhém kroku instalovat ovladač verze 3.x.*

## 4. Odinstalace ovladače

V této kapitole je popsán způsob odinstalování systémového ovladače DAQ PCI/PCIe karet TEDIA. Postup je analogický všem podporovaným operačním systémům.

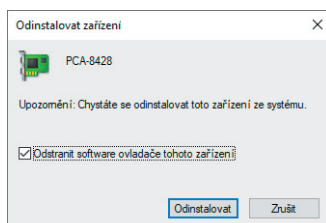
1) Před vyjmutím karty z počítače je vhodné nejprve odinstalovat ovladač.

Ve Správci zařízení vyberte kterou, kterou chcete odinstalovat, klikněte pravým tlačítkem a zvolte „Odinstalovat“ (viz Obr. 11.). V případě zařízení se dvěma PCI funkcemi (viz přehled karet v úvodu tohoto manuálu) je potřeba postupně provést odinstalaci pro obě zařízení.



Obr. 11. Odinstalace zařízení ve Správci zařízení.

2) Objeví se okno (viz Obr. 12.). Volbu „Odstranit software ovladače tohoto zařízení“ zvolte, pokud chcete kompletně odinstalovat ovladač DAQ PCI/PCIe karet TEDIA (tzn. v počítači nadále nezůstane žádná další karta využívající ovladač. V případě že volbu nezaškrtnete, odstraní se z registrů Windows odkazy pouze na zvolenou kartu. Poté zvolte „Odinstalovat“.



Obr. 12. Odstranění ovladače zařízení z počítače.

3) Vypněte počítač a vyjměte kartu z počítače. Systémový ovladač je nyní odinstalován.



**Výroba, prodej, servis a technická podpora:**

adresa: TEDIA® spol. s r. o.  
Zábělská 12  
31211 Plzeň  
Česká republika

internet: <http://www.tedia.cz>  
<http://www.tedia.eu>

telefon: aktuální informace najdete na adrese  
<http://www.tedia.cz/kontakty>

e-mail: aktuální informace najdete na adresách  
<http://www.tedia.cz/kontakty>  
<http://www.tedia.cz/podpora>